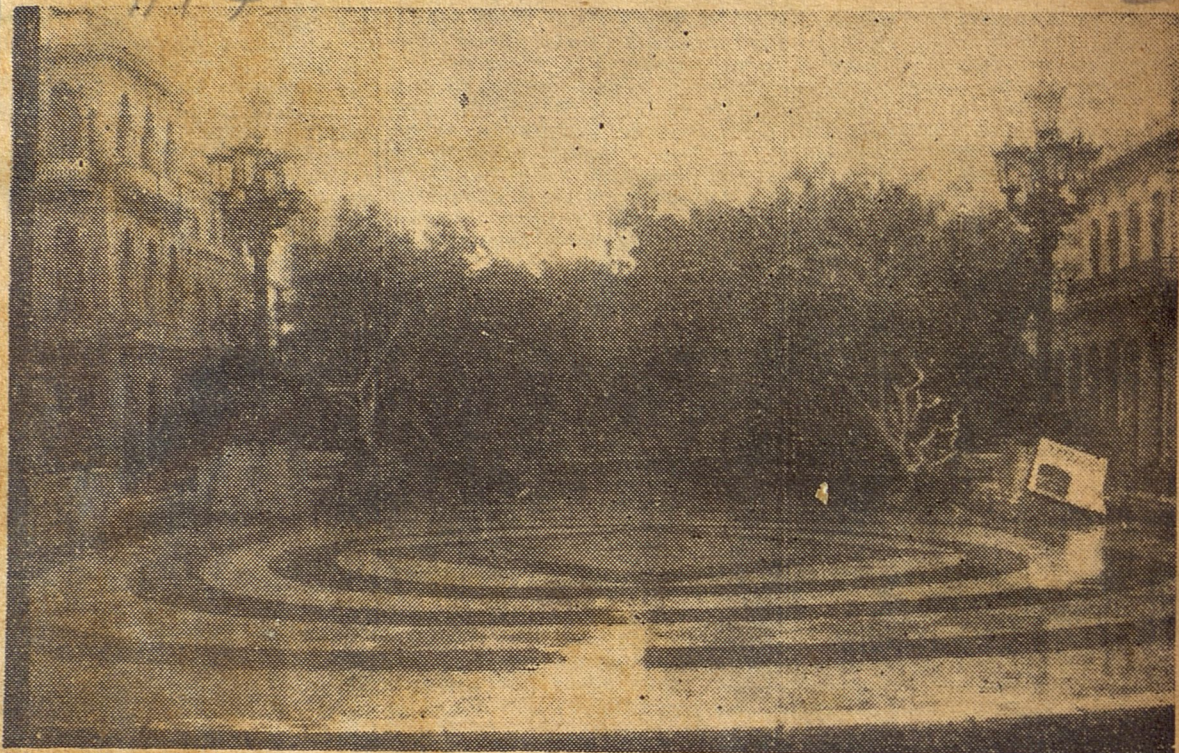


0ct 19/44

ESTADO EN QUE ESTA EL PASEO DEL PRADO

M



No fueron suficientes las precauciones tomadas respecto de los bellos álamos del Paseo del Prado, los cuales fueron arrancados de raíz por el meteoro o quebradas todas sus ramas por el viento inclemente. La fotografía da una idea de cómo se halla todo ese hermoso paso.

M, oct 19/44



PATRIMONIO DOCUMENTAL

OFICINA DEL HISTORIADOR DE LA HABANA





La Calle 23, en el Vedado, quedó casi enteramente bloqueada por los grandes árboles que la adornaban. Esta vista puede dar una idea de la situación en que deben hallarse las carreteras de la República.

*M, oct 19/44*





Varios árboles del Parque de la Fraternidad han quedado maltrechos, como si por ellos hubiera pasado la metralla de los grandes cañones que destruyen los bosques de otros países. Este es uno de los daños cuya reparación resulta más difícil.

oct 19/64