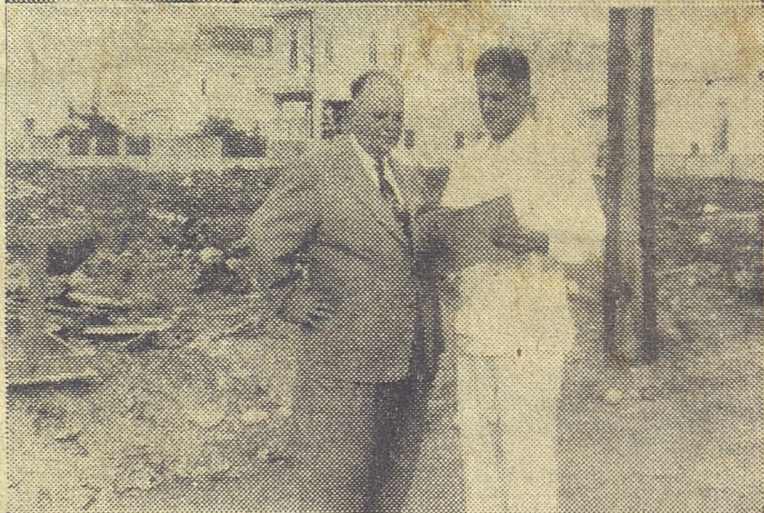


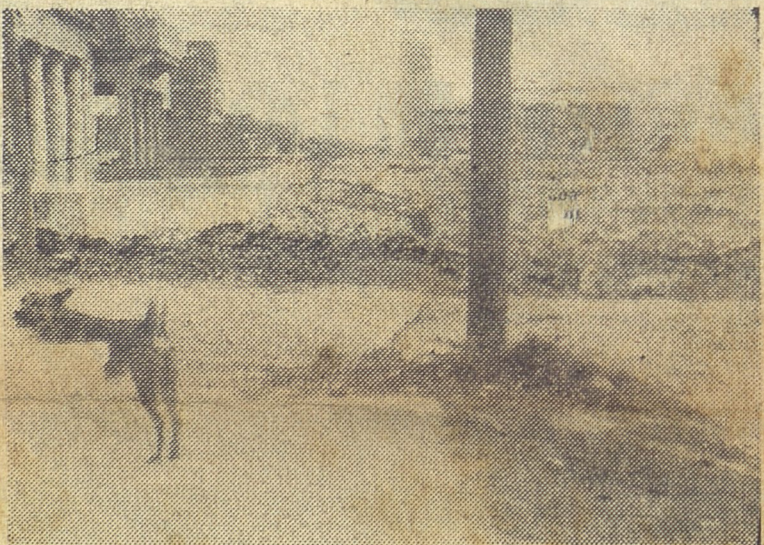
"CONTAMOS CON SIMPATIAS GENERALES" UNA NECESIDAD VITAL



El doctor Vicente Legaña, el Ing. Francisco Pividal y el señor Antonio Acea Alonso, aparecen en la foto estudiando los proyectos presentados para la prolongación del Malecón, desde la calle G hasta la calle Doce, con lo que La Habana facilitaría el difícil problema del

tránsito; sanearía un amplio y poblado barrio de la capital y se protegería contra el peligro de las inundaciones. En la composición gráfica, además, aparece el señor Acea mostrando a Pérez de Acevedo las condiciones actuales, lamentables, de esa parte del litoral.

¡Este es el Lamentable Aspecto del Litoral!



He aquí una foto típica del lamentable aspecto que ofrece el litoral habanero desde la calle G hasta la calle 12, viéndose al fondo el Palacio de los Deportes. Con la reanudación de las obras del muro del Malecón, —saneándose además la

ción geográfica que representa un foco de inmun-
dicias—, ese ramo se convertiría en uno de los más hermosos motivos urbanísticos de nuestra capital, afirmándose su derecho a convertirse en un bello balcón al mar, de acuerdo con el prestigio y posición de La Habana.