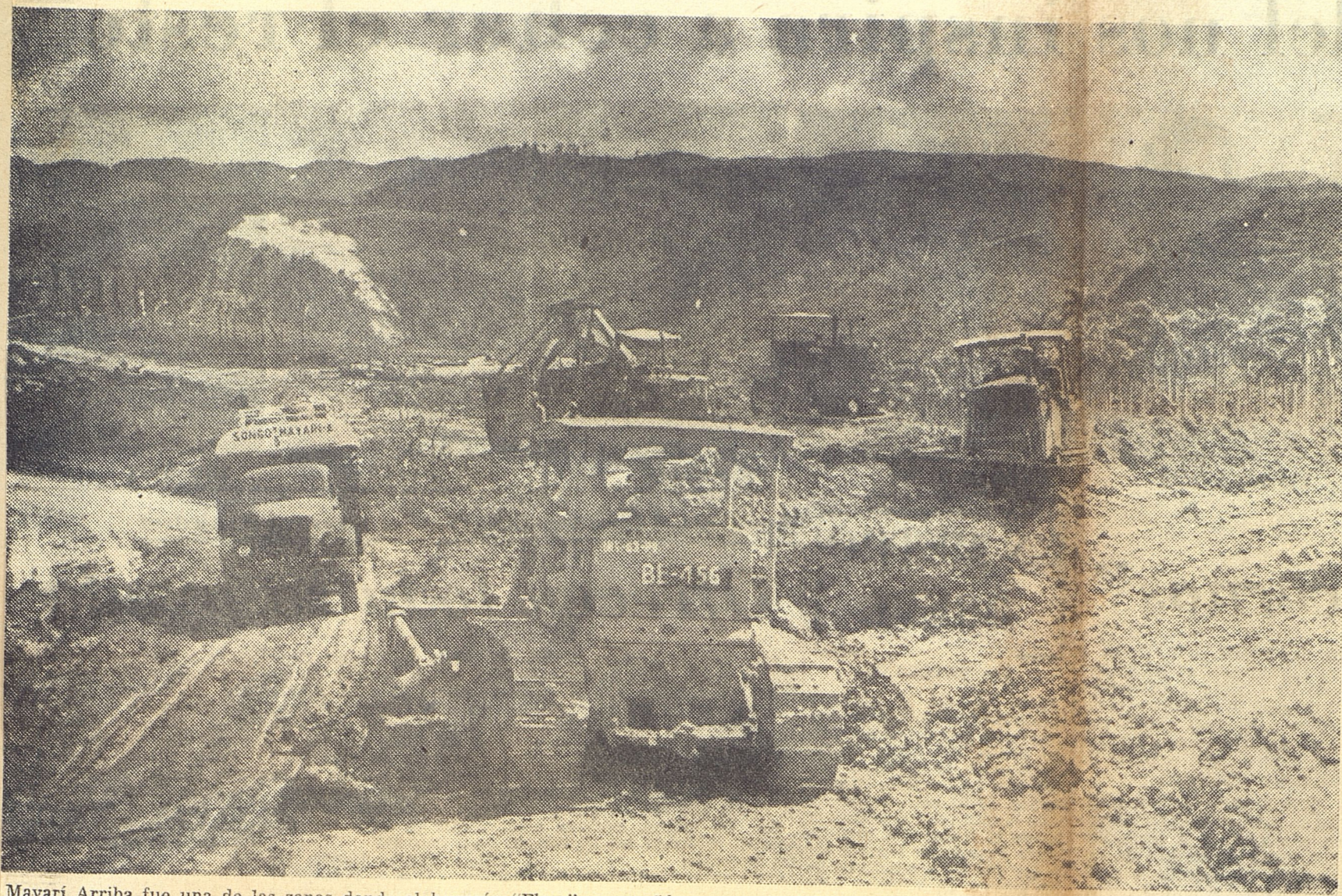


# Gráficas de las zonas afectadas por el huracán



Mayarí Arriba fue una de las zonas donde el huracán "Flora" se ensañó con mayor violencia. Los estragos ocasionados por el meteoro fueron incalculables. Pero apenas pasados los momentos que impedían la acción fecunda del trabajo creador, las bull-dozers y demás equipos manipulados por obreros se entregaban a la labor de la reconstrucción, comenzando por reparar los caminos, borrados —desaparecidos mejor— por la acción de las aguas.



En La Julia, Bayamo, el agua ha ido bajando lentamente. El tránsito es posible pero en la forma que se aprecia en la foto: caminando entre fangales y charcos. Precisamente por este motivo se ha intensificado la vacunación de los residentes en zonas afectadas para prevenir epidemias.



La foto da una idea cabal de la altura que alcanzaron las aguas en muchos lugares de Oriente. Lo que sobresale del improvisado mar es la copa de un árbol. Y entre sus ramas aparece una res ahogada, que fue arrastrada hasta allí por la corriente.



A pocas horas de haberse retirado el agua de los ríos desbordados, los campesinos y los obreros se enfrascan en las tareas de reconstrucción, haciendo bueno el mensaje dirigido al pueblo por el comandante en Jefe, Fidel Castro, en su Comunicado. El esfuerzo de todos los cubanos, en los distintos frentes, hará posible la restauración de todo lo que el ciclón destruyó a su paso.



Los helicópteros han realizado una labor inapreciable. Incansables, los pilotos han evacuado a millares de compatriotas y con esa acción han salvado muchas vidas; y también ahora, ya pasado el peligro, cooperan directamente en la distribución de alimentos y ropas.



No es arena, como a simple vista parece. Es agua de los ríos desbordados que, a pesar de los días transcurridos desde el paso del ciclón "Flora", todavía mantienen una altura considerable en muchas zonas de la región oriental, siendo necesario todavía utilizar helicópteros y anfibios en labores de rescate, para poner a salvo familias campesinas.