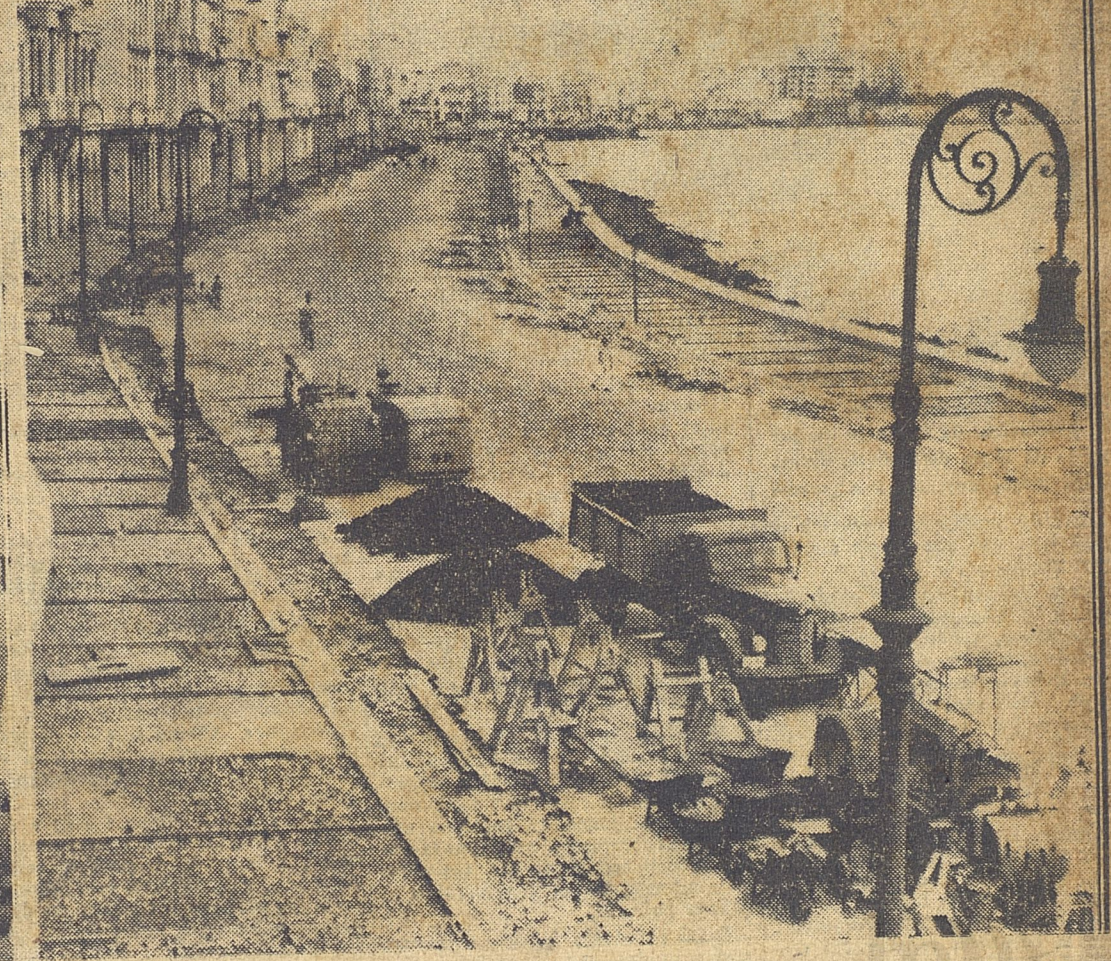
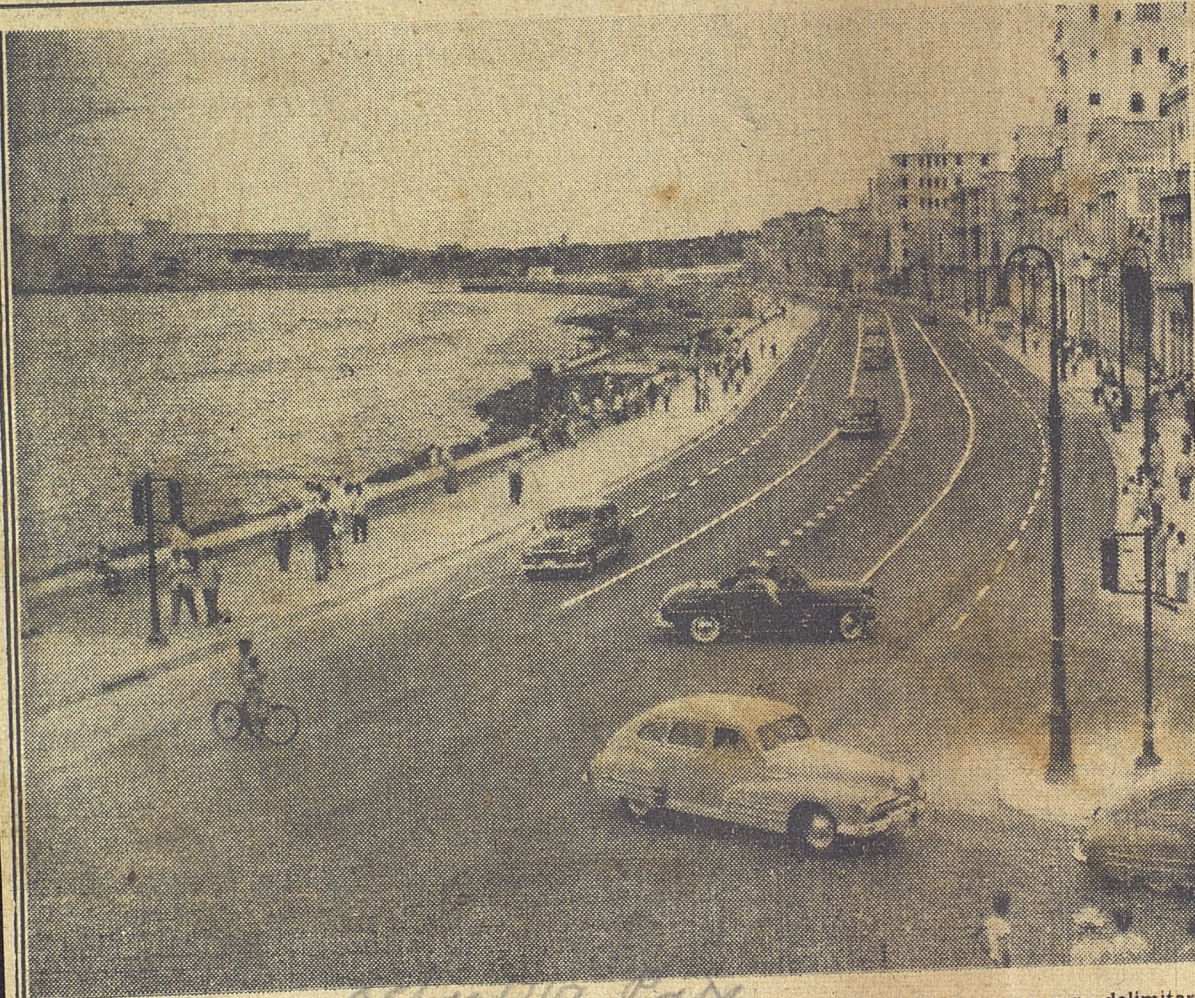


INAUGURADAS LAS OBRAS DE PAVIMENTACION EN LA AVENIDA DE MALECON, DE PRADO A GALIANO, EN LA MAÑANA DE HOY



En la combinación fotográfica aparece a la izquierda una vista del primer tramo de la Avenida de Malecón, de Prado a Galiano, inaugurada hoy por la mañana, ya en pleno uso por el tránsito rodado. La hermosa avenida tiene en su capa exterior un pavimento de hormigón asfáltico caliente, de primera clase, material que no se utilizaba en las calles de la Habana, desde hacia varios años. En el mismo centro de la vía, con sus inflexiones correspondientes, como puede apreciarse en la foto, se han colocado semiesferas para delimitar el tránsito de vehículos, tanto en su subida como en la bajada. Se ha procedido

también a trazar rayas para delimitar la vía, que tiene tres carrileras propias para los vehículos. Tanto las semiesferas como las líneas para la mejor orientación del tránsito han sido pintadas de blanco. Entre las modalidades introducidas en el tránsito en Malecón figura que ahora cuando un vehículo quiere entrar al Malecón tanto de subida como de bajada, tendrá que hacerlo por Prado o por Galiano y una vez en el Malecón no podrá doblar a la izquierda (como hasta ahora venía ocurriendo), sino que el chofer tiene que continuar su carrera hasta llegar a la misma esquina de Galiano, para poder doblar a la

izquierda. O en contrario, entrando por Galiano hacia el Prado, ese vehículo no podrá doblar a la izquierda sino que tiene que llegar hasta el Prado o bien doblar por una de las bocacalles, a la derecha, conforme a las regulaciones del tránsito. En la foto de la derecha se observa el estado actual del segundo tramo de Galiano al Parque de Maceo, en el cual se han levantado las aceras y el pavimento. Numerosos obreros trabajan incesantemente, para dar realidad a los deseos del ministro Feibes de inaugurar ese segundo tramo el día 31 del mes actual, de ser posible.