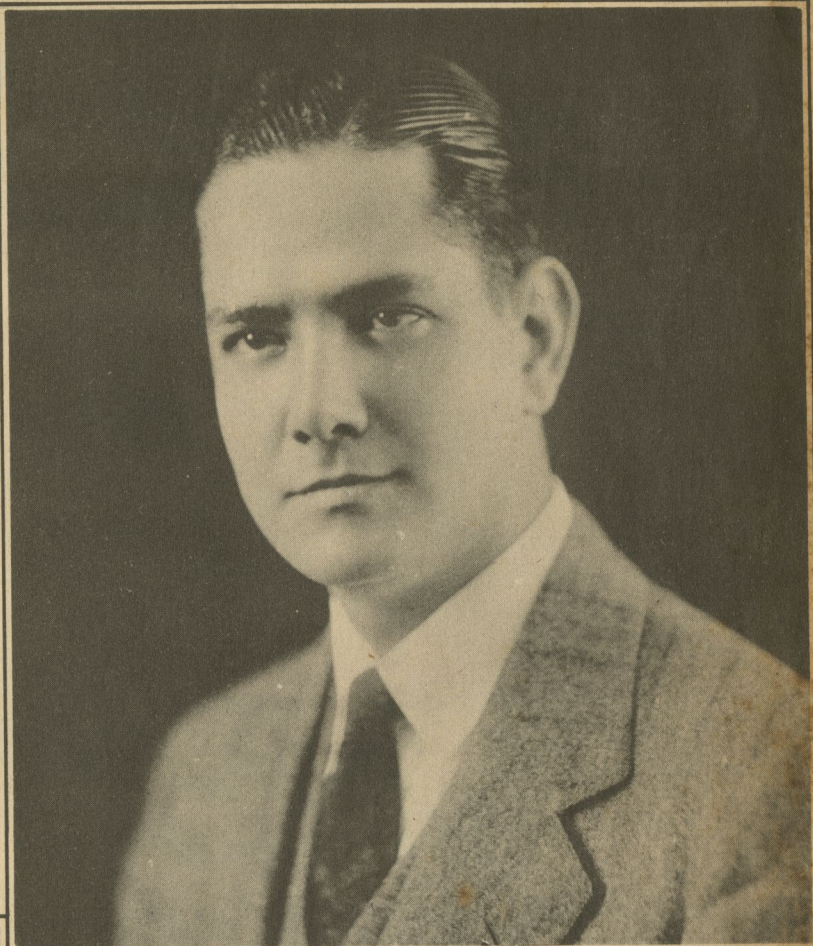


ELIA *por el Dr. LUIS MACHADO,* ● *Presidente de AMIGOS DE LA CIUDAD*



ando para hacerlo en Buenos Aires, manzana tras manzanas y construcciones o hacerlo ahora, no en La Habana con el coeficiente que tenemos de diez años. Afortunadamente, se puede hacer con poca diferencia de la mayoría de las obras públicas, "tiempo" y con poca dificultad a nosotros por el Bosque, la importancia, generalmente que se trata de una obra de difícil realización que requiere muchos millones. Pero, por suerte, su ejecución es más fácil y más barata que cualquier otra obra pública. El Municipio posee en algunas caballerías de terreno en la zona del Aldecoa y La Ciénega, salvo la parte que ocupan los viveros de Agricultura y de Ganadería que no tienen aplicación. ¿Por qué razón desde ahora por una zona Parque Fomento en ellos iniciarla en la Pág. 59)

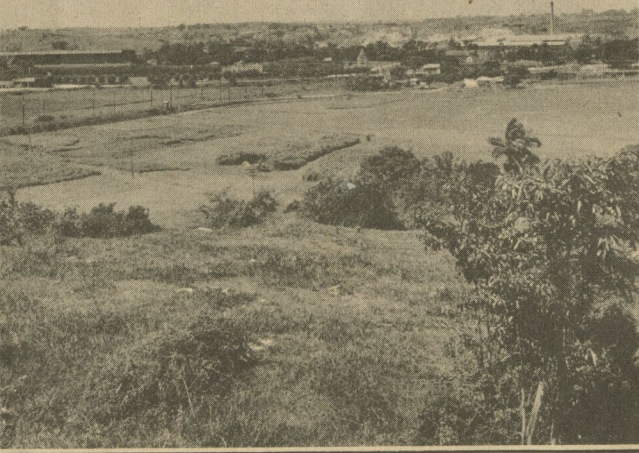
Unica de la llanura de las alturas de Puentes y la ondulación de estas puede ser aprovechada para establecer, también, campos de "golf".



Dr. Luis MACHADO, autor de este artículo y uno de los animadores de este magno proyecto, ya en vías de ejecución. El doctor Machado es uno de los valores más representativos de la joven intelectualidad cubana. Doctor en Derecho Público y Civil, "attaché" de la delegación de Cuba a las conferencias de Versalles, miembro distinguido del Club Rotario, en el que ha desempeñado los cargos de tesorero, presidente, gobernador de distrito y director del Rotary Internacional, asesor legal de la Cámara de Comercio Americana y de la Asociación Nacional de Crédito, miembro de la Corporación Nacional del Turismo, diputado de la Junta de Gobierno del Colegio de Abogados de La Habana, vicepresidente del Círculo de Amigos de la Cultura Francesa y presidente de los Amigos de la Ciudad, siempre ha puesto su inteligencia y su acción al servicio de iniciativas provechosas para el interés público. Publicista distinguido ha dado a la luz distintas obras sobre política internacional y económica. Este artículo es otro de sus valiosos aportes a un fin enaltecedor de trascendencia constructiva.

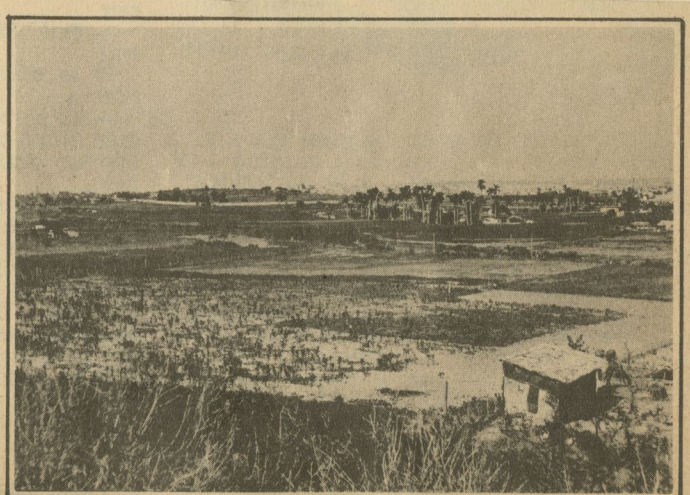
Una garganta típica de la garganta del Almendares. De más de diez kilómetros de bosque, el río ofrece un santamente renovado

HACE tiempo que la Ciudad de La Habana, alborando interés que se haga en La Habana. Que La Habana necesita que es una verdad que nadie se atreve. Una ciudad que ya ha medio millón de habitantes se acerca a pasos agigantados a un millón, tiene que empaparse de sus pulmones, si no quiere perderlos. La Habana, que se podría describirse como una ciudad sin parques", tiene que empezar a crear, cueste lo que cueste, los parques que la





Desde el Belvedere hasta La Habana. Haciendo desaparecer la fealdad de las estructuras ruinosas, ¡qué material tan rico para la arquitectura del paisaje!



Un valle en el bosque: lugar ideal para prados y para la construcción de pistas y campos aplicables a la práctica de todos los deportes.



Vista de una de las calles límites del reparto Alturas de Almendares, que constituye una verdadera terraza sobre el valle del río.



Garganta del Río Almdares, en un curso de más de diez kilómetros dentro del bosque; el río ofrece un interés incesantemente renovado.