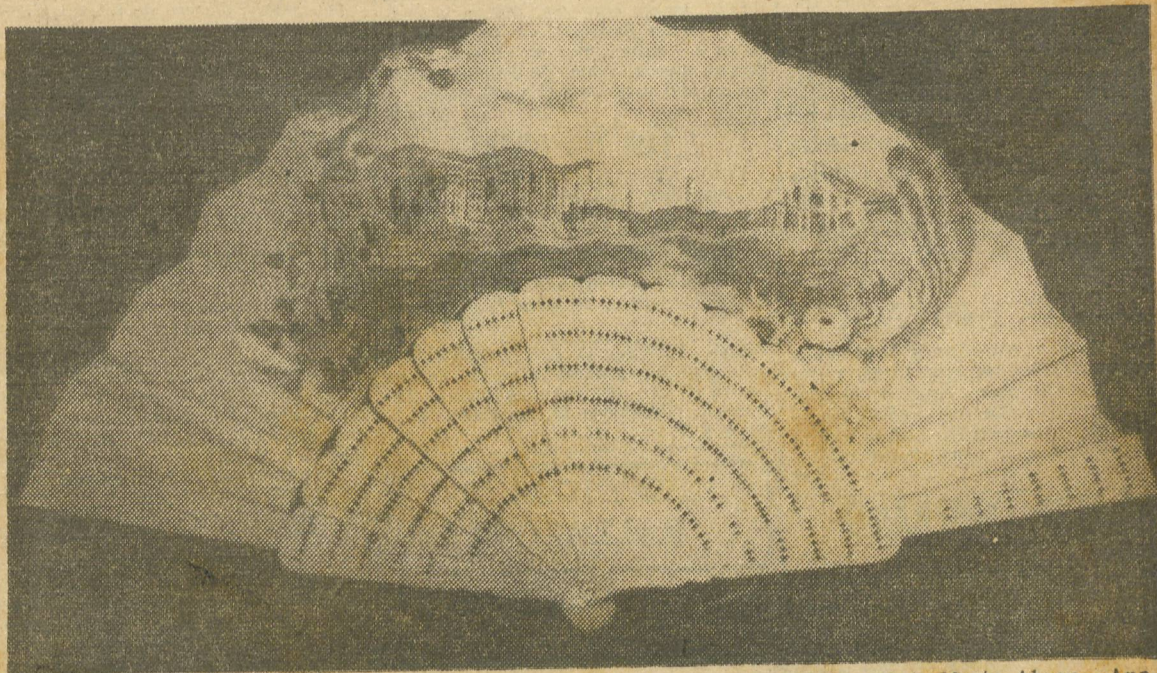


2

000047

UNA RELIQUIA QUE PERTENECIO A LA BENEFACTORA



Abanico de marfil calado, cuyo paisaje fué pintado por Chartrand, por encargo de Marta Abreu. Aparece en él, la hilera de casitas, en una de las cuales vivió la benefactora, vecina de Teresa Quijano y Molina.