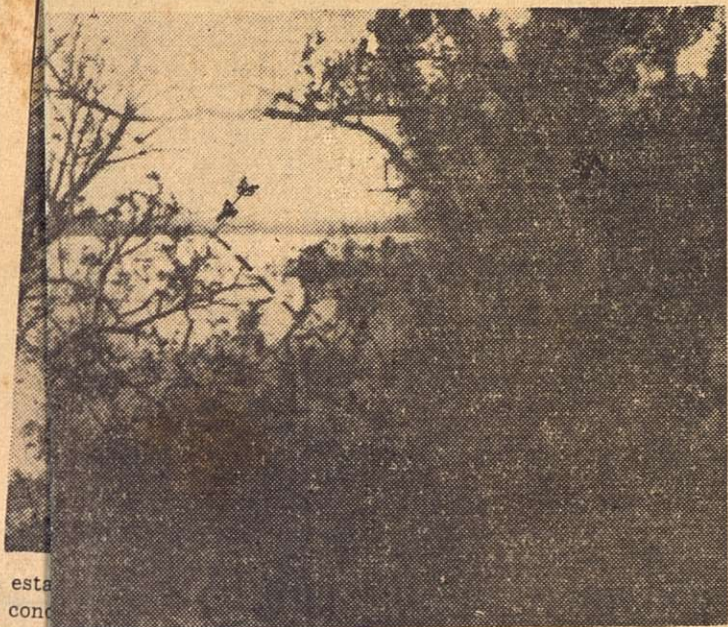


EL CURA



En esta
 las conc
 Cura, d
 su prop
 que allí se hicieron, es de 26 a 28 millones, que por causa de
 mo pue
 undación no han de venir en muchos días a La Habana. A la
 han que
 a, el lector puede observar en la línea de raya y marcado con
 echa, el recorrido que hacen los ferrocarriles cuyas paralelas
 quedaron igualmente bajo las aguas.

ÑEÑO

AURA

MUNDO

Muy congra-
 tulada, llena de
 satisfacciones pa
 sará su santo de
 hoy la bella y
 elegante señora
 Rafaela Vázquez
 de Sosa de Ques-
 sada, tan admi-
 rada en la so-
 ciedad habanera.

Tan gentil da-
 ma, a la que sa-
 ludamos cor-
 dialmente, es es-
 posa del coronel
 doctor Aristides
 Sosa de Quesa-
 da, jefe de la
 Auditoría del
 Ejército Consti-
 tucional.



PATRIMONIO DOCUMENTAL

OFICINA DEL HISTORIADOR DE LA HABANA

GRANDES DESTROZOS PRODUCE LA INUNDACION EN AGUADA DEL CURA



En esta magnífica vista panorámica presentamos a nuestros lectores las condiciones en que se encuentran todos los terrenos de Aguada del Cura, distante catorce kilómetros de la taza de Albear y conducto de su propio nombre que trae el agua a toda la población habanera. Como puede apreciarse, miles de metros que suman varios kilómetros, han quedado bajo las aguas, por consecuencia de no hallar salida las

mismas, dando origen a una de las más grandes inundaciones que se recuerda en toda su historia. Estas aguas han alcanzado en algunos lugares hasta dieciséis metros de altura. De izquierda a derecha mostramos, marcado con una flecha, el sitio donde existe la caseta y mucho más abajo de esa caseta se encuentran los motores que han estado impulsando las aguas que popularmente se conocen con el nom-

bre de Aguada del Cura y las que se envían por energía eléctrica hacia el conducto de Albear para remitirse a la población. Estas obras se iniciaron hace muchos años, quedando demostrado que los mencionados motores deben de montarse a una altura distinta a la que hoy ocupan, como un medio de evitar tan grandes daños como el que se afronta. El total de galones que diariamente se extraían de los dos

túneles que allí se hicieron, es de 26 a 28 millones, que por causa de esta inundación no han de venir en muchos días a La Habana. A la derecha, el lector puede observar en la línea de raya y marcado con una flecha, el recorrido que hacen los ferrocarriles cuyas paralelas quedaron igualmente bajo las aguas.