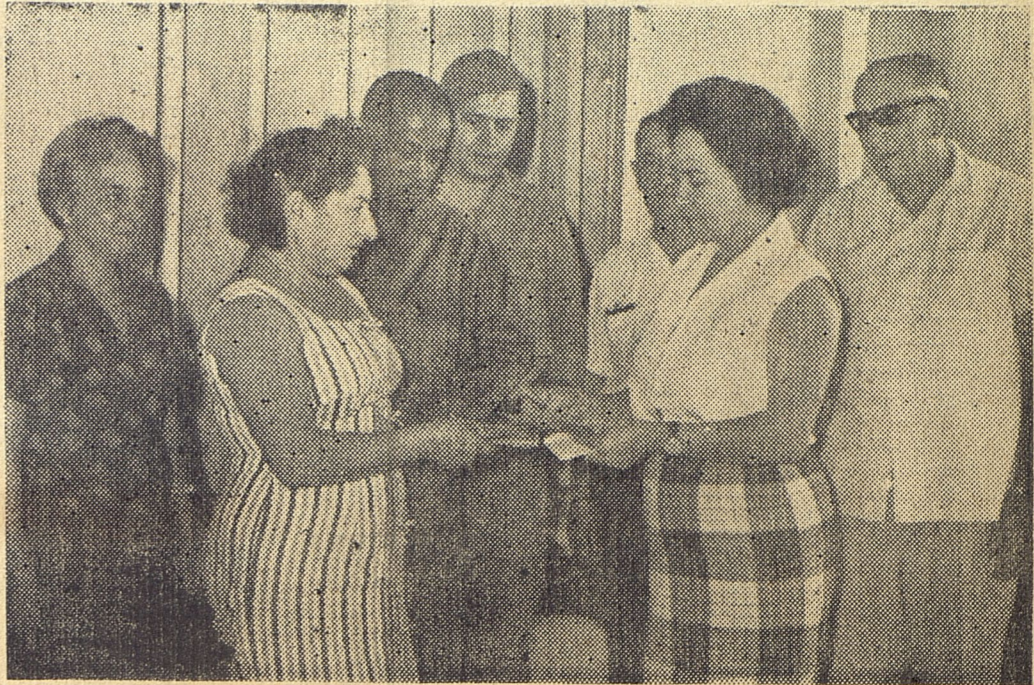


Aportes y más producción para las zonas afectadas

Fotos "SIERRA MAESTRA"



En las Oficinas de la Representación Comercial Soviética en Cuba se realizó una entrega de contribuciones con destino a los damnificados. En la foto aparecen Igor Fedorov, representante comercial de la URSS, y Pedro Yalkin, cuando mostraban parte de los donativos a Andrés Valenzuela y Gerardo Carbó de la sección sindical del MINCEX, consistentes en camisas, zapatos, telas, pantalones, toallas y medias.



Momento en que Berta Manusow, a nombre de la Unión Popular hebrea de Cuba, hacía entrega de \$1,000 para los damnificados de Camagüey y Oriente, a Gloria Aguilera, del Buró Ejecutivo de la Dirección Nacional de los CDR.



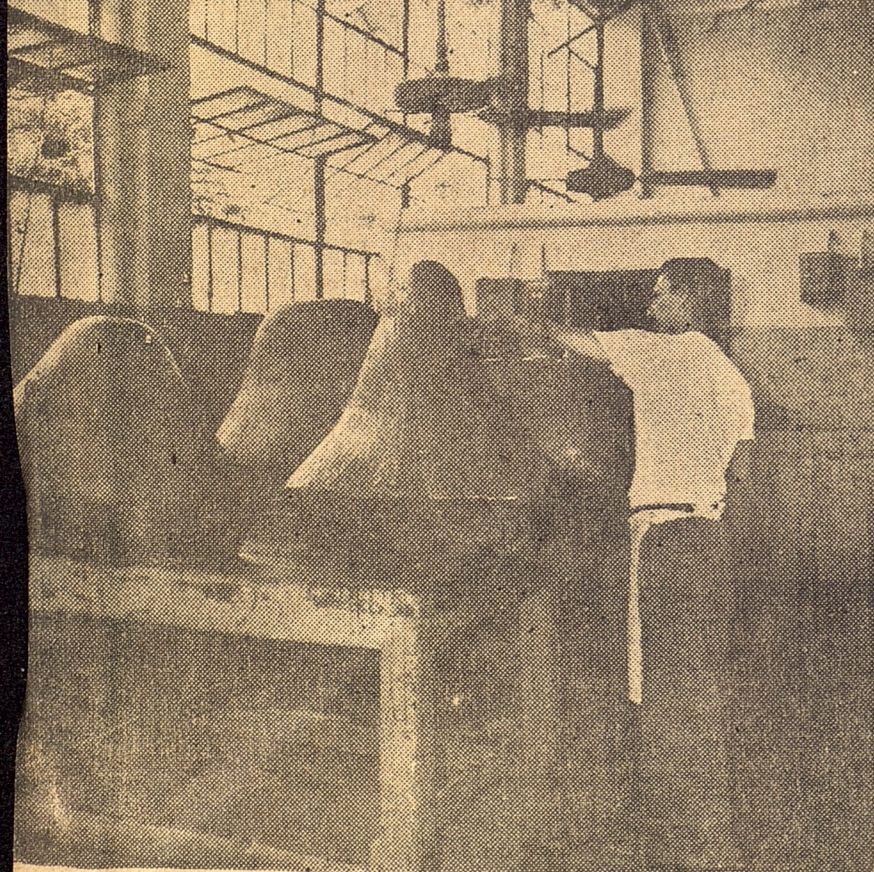
En la foto aparecen los aportes recogidos entre los trabajadores portuarios, consistentes en alimentos, ropas y medicinas, que serán enviados inmediatamente a las zonas afectadas por el huracán "Flora". También los portuarios tomaron el acuerdo de incrementar más aún la ayuda a los damnificados.



Aspecto de los distintos aportes que se recibieron de los trabajadores y del pueblo en los sindicatos y secciones sindicales de Marianao. Nuevas contribuciones continúan llegando, en respuesta a la campaña iniciada por la CTC-R.



Los trabajadores del MINCIN y del Transporte descargan camiones con alimentos y medicinas para las zonas más afectadas de Santa Cruz del Sur y otros lugares de Camagüey y Oriente.



Mientras el pueblo se moviliza para hacer sus aportes de ayuda a los damnificados, los trabajadores han redoblado sus esfuerzos, trabajando horas extras, para aumentar la producción con destino a las zonas afectadas. En la composición gráfica aparecen tres aspectos de la cooperación obrera: en primer término, un trabajador acelera la preparación del chocolate; a continuación una vista de la actividad que se despliega en la panadería "Los Pinos Nuevos"; y por último, la galletería "Gilda" en plena producción.