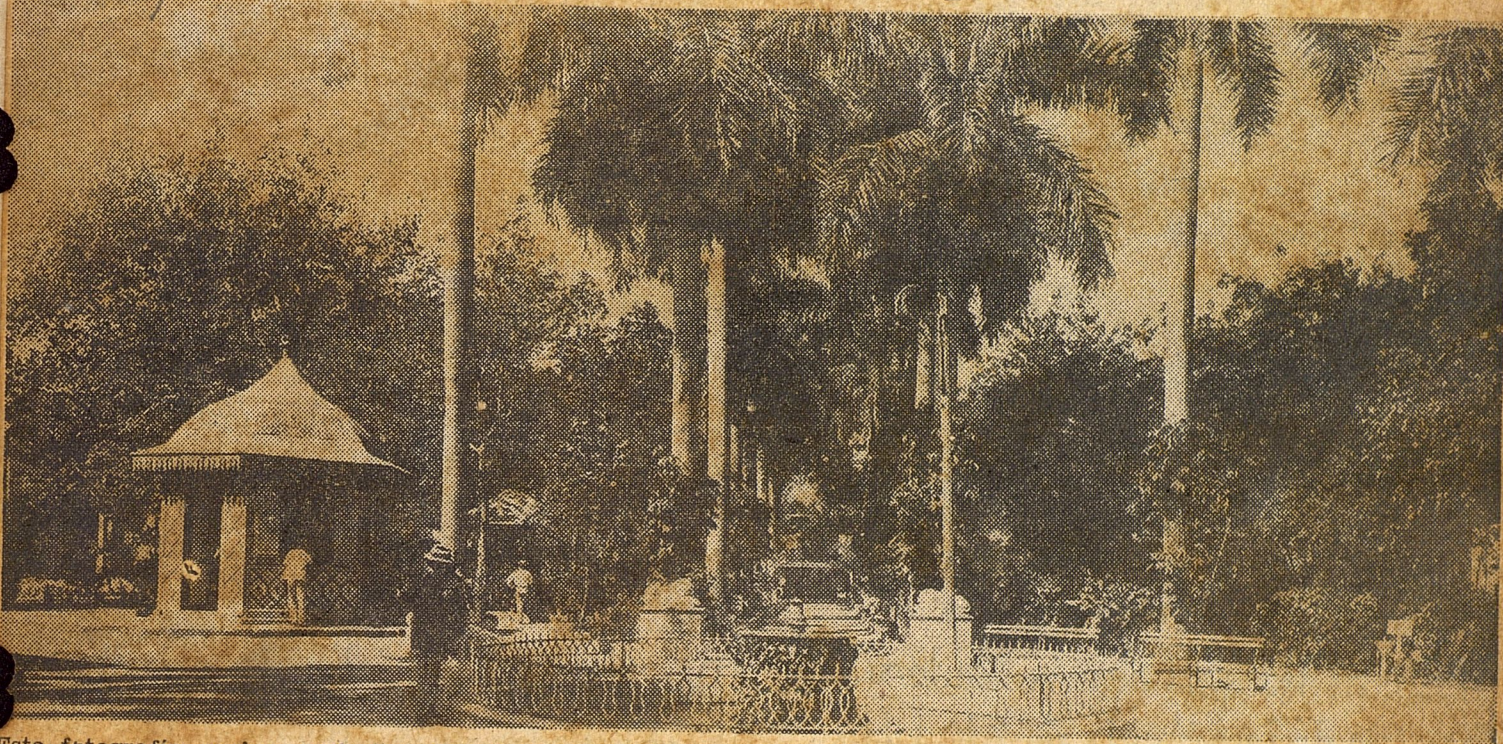


24-36/53 *Gráficas de Antaño: Campo de Marte*



Esta fotografía, casi panorámica, del Campo de Marte, actual Plaza de la Fraternidad, puede dar al lector una idea de lo boscoso y sombreado que era éste en los primeros años de la República. Recientemente hizo notar un periodista americano que mientras se llamó Campo de Marte, fué un pacífico refugio de la ciudadanía y que, sin embargo, después de cambiado su nombre por el de Plaza de la Fraternidad, ha sido escenario de diversos hechos sangrientos.

*Cm. Sep 30/53*