

Calles Comerciales con Futuro

Marzo 27/55
REINA y Carlos III son las calles haba-
neras de más futuro en el orden co-
mercial. Una serie de factores favorables a
esas arterias capitalinas concurren para ase-
gurar ese porvenir que ni aun a los más pe-
simistas podrá parecer imposible.

Las condiciones naturales de esas dos
calles para favorecer al comercio en las
mismas establecido o que se establezca, son
un elemento de considerable valor en apoyo
de la aserveración hecha en el primer pá-
rrafo.

Sus amplios portales, el ancho de la ca-
lle propiamente dicho, su estratégica ubica-
ción y el hecho de ser la única vía rápida
que une a La Habana Vieja con el Vedado,
por la calle G, con el Cerro, con Marianao
y hasta con la Vibora, son algunos de esos
factores a que se hizo alusión.

Todo esto sin contar con el acceso di-
recto que tendrá a la Plaza de la Repúbli-
ca, donde se levanta el Monumento a Martí
y donde a la vuelta de unos escasos años es-
tarán instaladas casi todas las oficinas del
Estado.

A tales ingredientes que por sí solo
convenientemente mezclados harían un
cocktail exquisito en el orden comercial, es
necesario agregar el espíritu progresista y
agresivo de quienes son responsables de las
empresas comerciales, industriales y profesio-
nales que se alinean a lo largo de esas
"calles del futuro".

Con elementos de ese calibre, que se
han dado a la tarea incansable de lograr a
toda costa el auge de Reina y Carlos III,
no puede haber otra meta que el triunfo
más rotundo y completo coronando esos es-
fuerzos, lo cual se traducirá en beneficio
para la ciudad y para quienes en ella re-
siden.

Mucho hay que hacer en las dos calles,
justo es reconocerlo. Pero bien son acree-
doras ellas de cualquier sacrificio por parte
de los poderes Central y Municipal, el cual,
en definitiva, de tal nada tendría, porque
el mismo se revertiría de inmediato en be-

neficio del Estado y de la Municipalidad,
desde el punto de vista del aumento de sus
ingresos.

Para el habanero debe constituir una
cuestión de amor propio incorporarse a la
cruzada por la superación de Reina y Car-
los III, que como otras arterias habaneras
de una forma u otra han tenido su inter-
vención en la historia heroica y romántica
de la hoy capital de la República.

"La Unión de Comerciantes de Reina y
Carlos III", institución que impulsa esta
cruzada, confía en que sus desvelos no se-
rán en balde. Tiene fe absoluta en la co-
laboración de la ciudadanía, que no saldrá
defraudada cuando acuda a los comercios
allí establecidos.

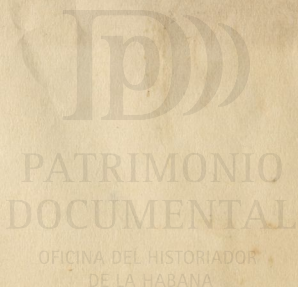
Efectivamente, como consecuencia de
la Semana de "Todo EL MUNDO en Reina
y Carlos III" que mañana se inicia, el pú-
blico encontrará en esos establecimientos
una serie de ofertas extraordinarias, de las
cuales podrá aprovecharse, comprobando
así como estas calles constituyen un centro
de compras de primer orden y con oportu-
nidades únicas.

Marcará esta campaña de amplias pro-
yecciones populares la intensificación de
una lucha abierta, sin desmayos, seguida
con persistencia hasta alcanzar el objetivo,
por colocar a Reina y Carlos III en el sitial
a que tienen sobrados derechos.

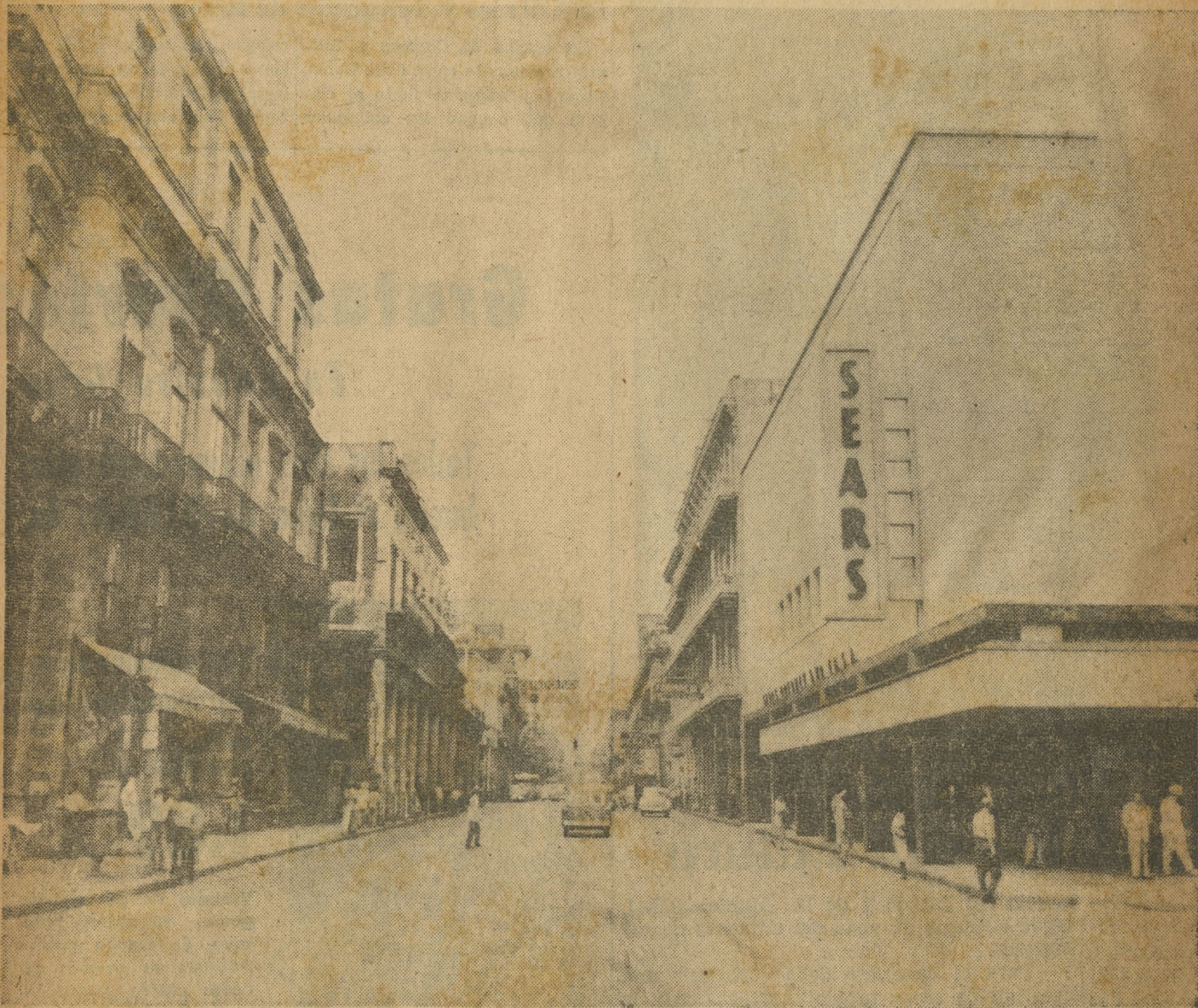
Abundan los elementos para que no
otra cosa que los laureles de la más hermosa
victoria sean la culminación de este esfuer-
zo, digno de emulación por otras comunida-
des similares y que es acreedor, como lo
tendrá sin duda alguna, de la más franca,
decidida y entusiasta colaboración de las
autoridades y el pueblo en general.

Cuando salga de su casa, no deje de
visitar Reina y Carlos III, debe ser la pa-
labra de orden para los habaneros. Segu-
ramente que esto ha de ser así. Los resul-
tados magníficos que se obtendrán, de eso
no hay duda, serán la prueba mejor. Espe-
remos.

M, marzo 27/55



Entrada a una Gran Arteria Comercial



Aquí comienza la calle Reina, que se extiende desde Amistad hasta Belascoain donde se une a Carlos III. Es el inicio de una gran arteria comercial de la capital cubana, que como en sus orígenes sigue siendo uno de los accesos más rápidos al Vedado.

Crea Dificultades el Parqueo



Las instantáneas son una prueba evidente de una de las muchas dificultades que se derivan del parqueo de autos a ambos lados de la calle Reina. Los peatones para tomar los ómnibus o descender de los mismos tienen que salir al medio de la calle, con grave riesgo para sus vidas.