

1
7
8
LA HABANA

DE AYER

de 13/53

Por MARIO GUIRAL MORENO

De acuerdo con lo que prometimos la semana anterior, ofrecemos hoy a nuestros lectores otras varias fotos de la Plaza de la Catedral, y de los principales edificios que la rodean, a fin de que puedan apreciarse mejor los distintos aspectos que estos últimos han tenido, en virtud de la transformación realizada en ellos a través de su existencia dos veces secular.

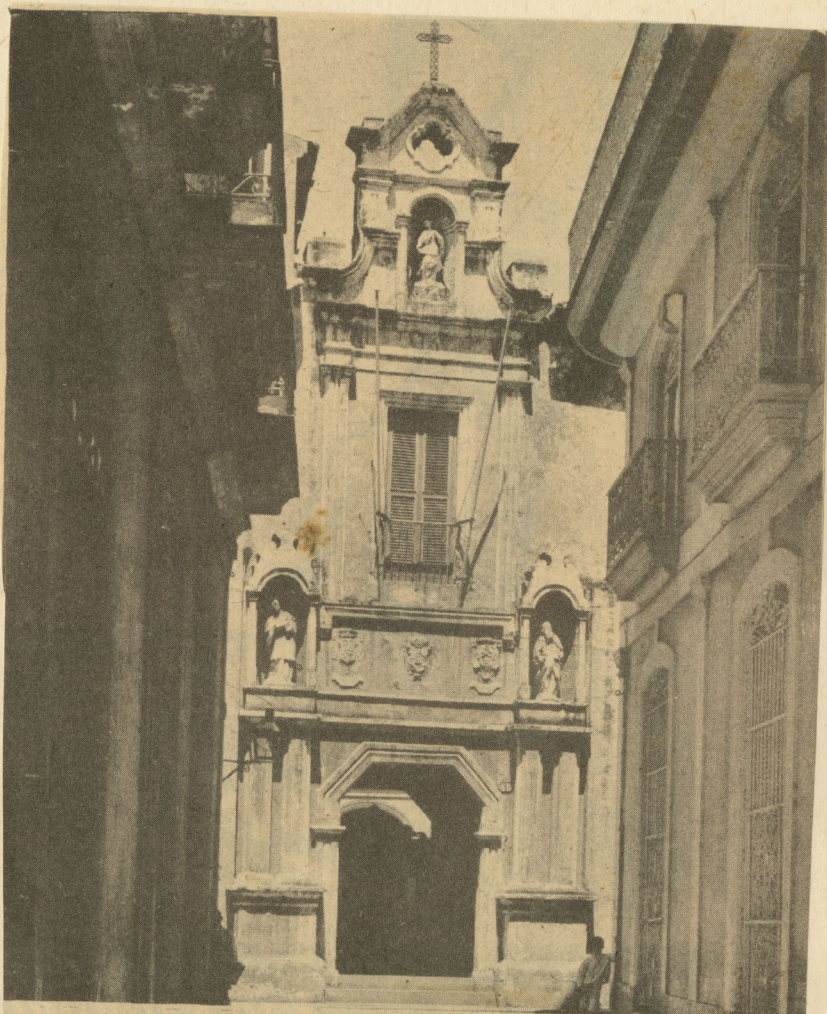
Interesante por demás es el aspecto de conjunto que ofrecían la Catedral y los edificios colindantes por su costado y fondo cuando, hace más de dos décadas, todavía existía el viejo muro que impedía la vista de la entrada del puerto, con un bello arriate donde crecían varios cocoteros, delante del edificio que entonces ocupaba la Secretaría de Estado, cruzando por allí la línea de los antiguos tranvías; y no menos interesantes son también las vistas de las dos entradas que tenía, por la calle de San Ignacio, el viejo Seminario de San Carlos, en el que, bajo la ilustrada protección del benemérito obispo Juan José Díaz de Espada y Landa, daban clases los más eminentes próceres de la intelectualidad cubana de comienzos del siglo XIX.

Asimismo ofrecemos un aspecto de la fachada de la Catedral, tal como se halla actualmente, después de haberse colocado en las dos hornacinas inferiores de dicha fachada, las estatuas de fray Bartolomé de las Casas y Cristóbal Colón, cuyas figuras contribuyen a acentuar el típico carácter colonial del citado templo y de la vetusta plaza donde éste se encuentra situado.



PATRIMONIO
DOCUMENTAL

OFICINA DEL HISTORIADOR
DE LA HABANA



Puerta del antiguo seminario de San Carlos y San Ambrosio, situada al fondo de la Catedral, en el lugar donde comienza la calle de Tejadillo, tal como se halla actualmente.



PATRIMONIO
DOCUMENTAL

ORIGEN DEL HISTORIADOR
DE LA HABANA



ruerta principal del antiguo seminario de San Carlos, por la calle de San Ignacio, que todavía se conserva hoy en un costado de la vieja Catedral.



PATRIMONIO
DOCUMENTAL

OFICINA DEL HISTORIADOR
DE LA HABANA



Un aspecto del costado de la Catedral, hace veinte años, cuando todavía existía el viejo edificio colindante, de techo de tejas, y cruzaban por allí los tranvías eléctricos que seguían su ruta a través de los terrenos que pertenecieron a la llamada Cortina de Valdés.



PATRIMONIO
DOCUMENTAL

OFICINA DE HISTORIADOR
DE LA HABANA