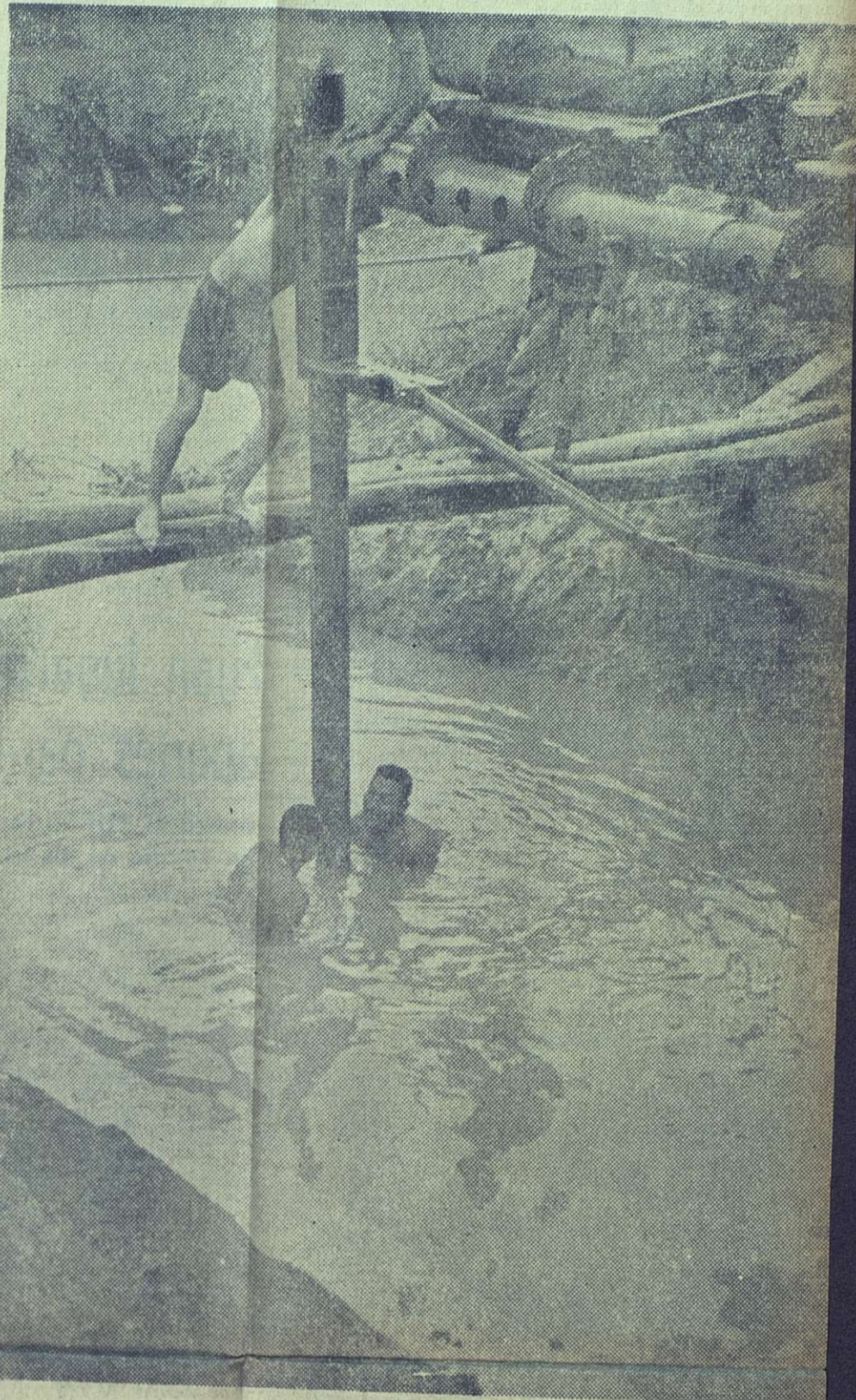


# DESTRUCCION Y RUINA EN HOLGUIN

FOTOS ARAMIS FERRERA



El dirigente nacional del Sindicato Azucarero, Conrado Béquer, observa con detenimiento los daños causados por el huracán en el puente La Rioja, en el tramo de Buenaventura a Holguín.



El cuerpo de Ingeniería del Ejército Rebelde se lanzó a la tarea de construir puentes portátiles para que pasen los suministros.



La gente que iba para Holguín y otros lugares de la provincia, tenían que hacerlo a pie, cruzando puentes de árboles improvisados al efecto.



Esta res muerta es una de las tantas que se pueden ver en las diferentes zonas por las que pasó el ciclón.



Con los niños en sus brazos, esta madre se dispone a regresar a su hogar después de haber pasado incontables horas de angustia.



Camiones adaptados en los que se transportan los puentes portátiles.