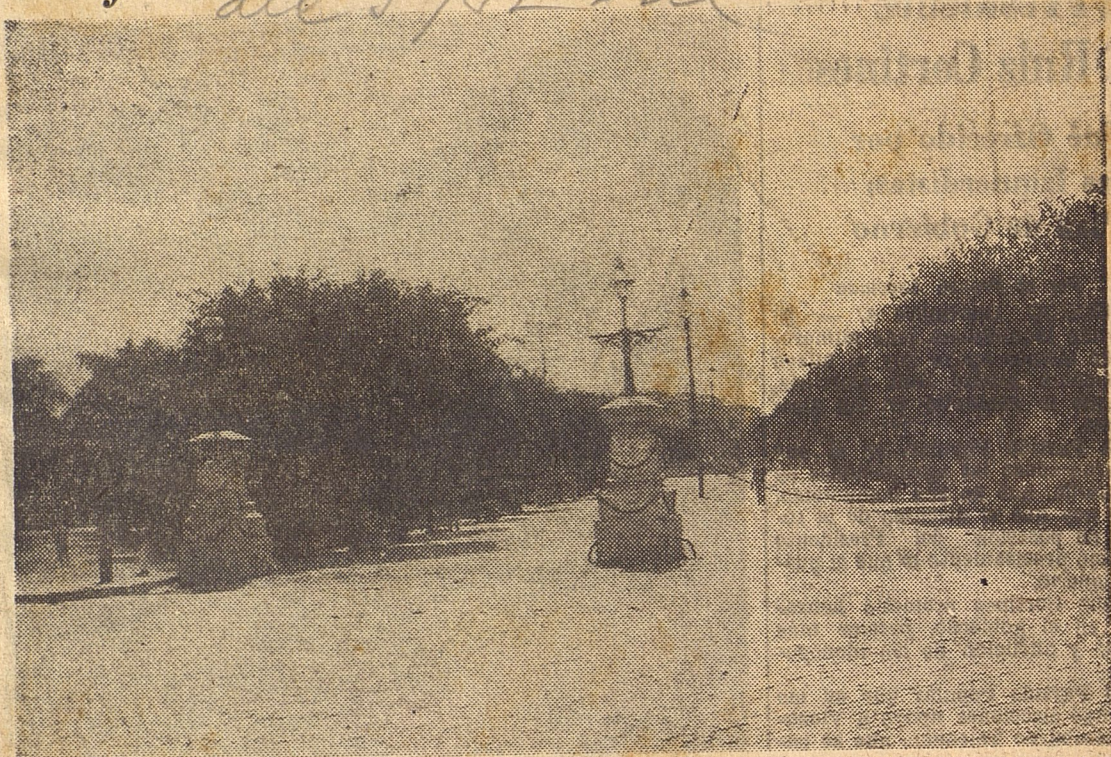


Gráficas de Antaño: Parque de Colón



Con este nombre, Parque de Colón, fué bautizado el Campo de Marte cuando estaba cerrado teóricamente por estas columnas unidas por cadenas. Las rejas que anteriormente lo circundaban fueron empleadas en el Jardín Botánico. Tacón fué quien lo hizo encerrar en un muro con las verjas a que nos referimos, dejando cuatro puertas nombradas de Colón, de Cortés, de Pizarro y de Tacón, con lo cual pretendió unir su nombre al del descubridor y de los dos más grandes conquistadores hispanos. La realidad es que el pueblo nunca prestó atención a estos bautizos oficiales y que esos terrenos fueron conocidos primero por Campo Militar, después por Campo de Marte y ahora es que se empieza a designarlos como Parque de la Fraternidad, aunque los ancianos todavía le siguen dando el viejo nombre mitológico. Esta foto fué tomada en los primeros años de la República, cuando todavía era, oficialmente, Parque de Colón.

(M, dic 5/12)