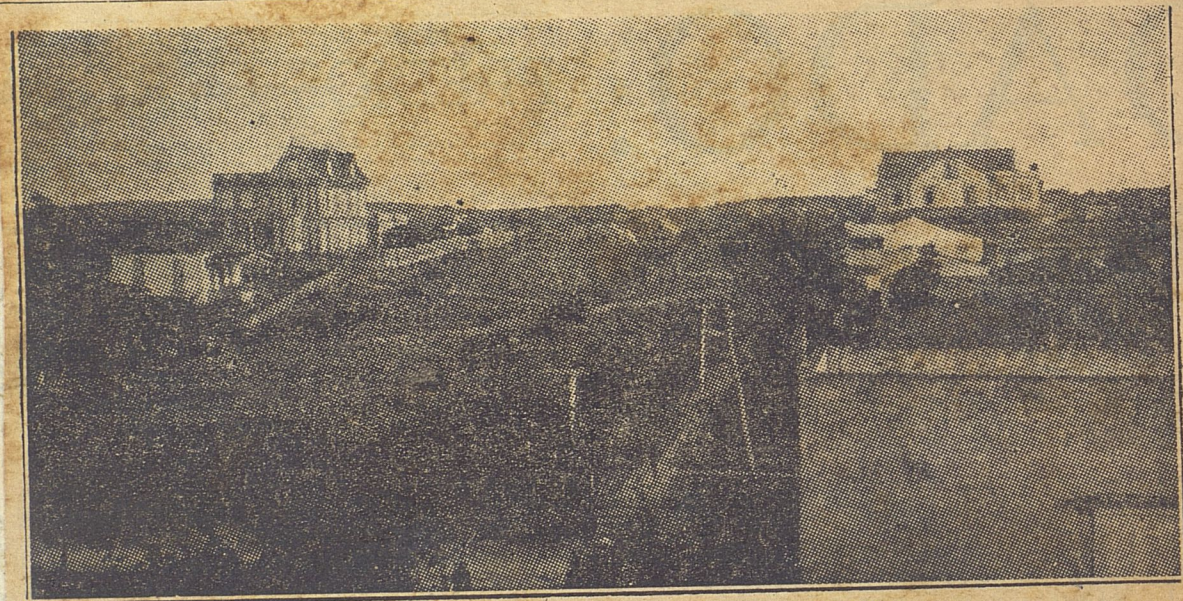


**EL HOSPITAL NUESTRA SEÑORA DE LAS MERCEDES**

El Hospital Nuestra Señora de las Mercedes, situado en la calle L entre 21 y 23 fué construído por suscripción pública en el último tercio del siglo pasado. El edificio original fué construído en una manzana que donó el Ayuntamiento, y cuando fué terminado se le puso el nombre de Reina Mercedes, com tributo a la reina de España, Mercedes, casada con Alfonso XII. Un médico cubano de reconocido prestigio profesional, el doctor Emiliano Núñez, fué designado para dirigir el Hospital y estaba ocupando el cargo cuando estalló la guerra de independéncia en 1895. El doctor Núñez tenía dos hijos peleando en la manigua cubana, y como él mismo era un entusiasta conspirador, el general Weyler lo deportó a las islas Chafarinas. Al terminar la guerra el doctor Núñez volvió a ocupar el cargo de Director. En 1902 se le cambió el nombre de Reina Mercedes al Hospital, por el de Nuestra Señora de las Mercedes, que es el que actualmente tiene.



El Hotel Trotcha, el más antiguo del Vedado y uno de los primeros edificios de importancia construídos en ese barrio en el siglo pasado. Esta es una lámina publicada en 1884 en la Ilustración Nacional, un año después de construirse el Hotel en la calle Calzada esquina a Cuatro. El Trotcha fué el hotel de moda de los recién casados de aquella época.



POR LA ESCUELA CUBANA EN CUBA LIBRE

DECLARACION DE PRINCIPIOS

1.-Este movimiento está desvinculado por completo de toda militancia, con  
xión e inspiración, ni efectiva ni ideológica, de carácter político pa  
liberista.

2.-Nuestro programa se funda en la voluntad de la gran mayoría de  
ciudadanos en  
trazo visible

3.-El programa  
de este movimiento  
se funda en la  
voluntad de la  
gran mayoría de  
ciudadanos en  
trazo visible

4.-El programa  
de este movimiento  
se funda en la  
voluntad de la  
gran mayoría de  
ciudadanos en  
trazo visible

5.-El programa  
de este movimiento  
se funda en la  
voluntad de la  
gran mayoría de  
ciudadanos en  
trazo visible

6.-El programa  
de este movimiento  
se funda en la  
voluntad de la  
gran mayoría de  
ciudadanos en  
trazo visible



**LA CALLE DE LA LINEA DEL VEDADO.**— La calle 9, primera en trazarse, pues seguía las  
paralelas del primer sistema de comunicaciones de la vieja ciudad con el Barrio del Carmelo.  
Esta vista fué tomada hace cuarenta años, cerca del Paradero del Carmelo, en las márgenes del  
Almendares. (Foto Blaine)

7.-El programa  
de este movimiento  
se funda en la  
voluntad de la  
gran mayoría de  
ciudadanos en  
trazo visible

8.-El programa  
de este movimiento  
se funda en la  
voluntad de la  
gran mayoría de  
ciudadanos en  
trazo visible

9.-El programa  
de este movimiento  
se funda en la  
voluntad de la  
gran mayoría de  
ciudadanos en  
trazo visible

