

REJAS COLO- NIALES

Por S. de Urbino

Casa Colonial en la
Plaza de San Juan
de Dios, Camagüey.

*Colección de
arquitectos
no. 1930*

Las rejas y balcones de madera, constituyen una de las características de nuestra arquitectura colonial.

Escaseando el hierro en aquella época y abundando toda clase de maderas duras como ácana, jiquí, dagame, júcaro, caoba y otras más, se comprende que los primitivos arquitectos las emplearan con largueza lo mismo en las cubiertas que en las rejas y balaustradas, sabiendo que al hacerlo obtenían un efecto nuevo y decorativo, y un material que su contextura lo capacitaba para resistir las inclemencias del trópico.

Y así han llegado a nuestros días a través de uno o dos siglos, algunos espécimens de los cuales hoy reproducimos tres rejas del Seminario Conciliar.

Ahora bien, la originalidad que existe en la composición de la fachada del Seminario, que por la simplificación de sus elementos parece ser un tipo de avance con relación al arte de su época,

también la encontramos en la primera de las rejas que ocupa la página octava. Del tipo adosado y sin postigos, dividida por varias piezas horizontales, recuerdan vagamente sus balaústres a las columnillas con ataduras y tambores de algunos templos mayas, sólo que en estos balaústres las ataduras se multiplican, reduciéndose mucho los tambores. Más clásicas y más corrientes las otras dos de medio punto, recuerdan también por su forma a un tipo de cancela que existe en la Catedral de México.

Algunas viejas casas y conventos de la Habana, Camagüey, Saneti-Spiritus, Trinidad y Santiago conservan todavía sus rejas de madera, algunas voladizas, otras empotradas en la fachada, cubriendo el saliente de las primeras, un motivo o una cornisa con losas o tejas. Los balcones y típicos aleros, que ya han sido comentados por el compañero E. L. Varela en la Revista "El Arquitecto", los analizaremos próximamente.

ARQUITECTURA COLONIAL

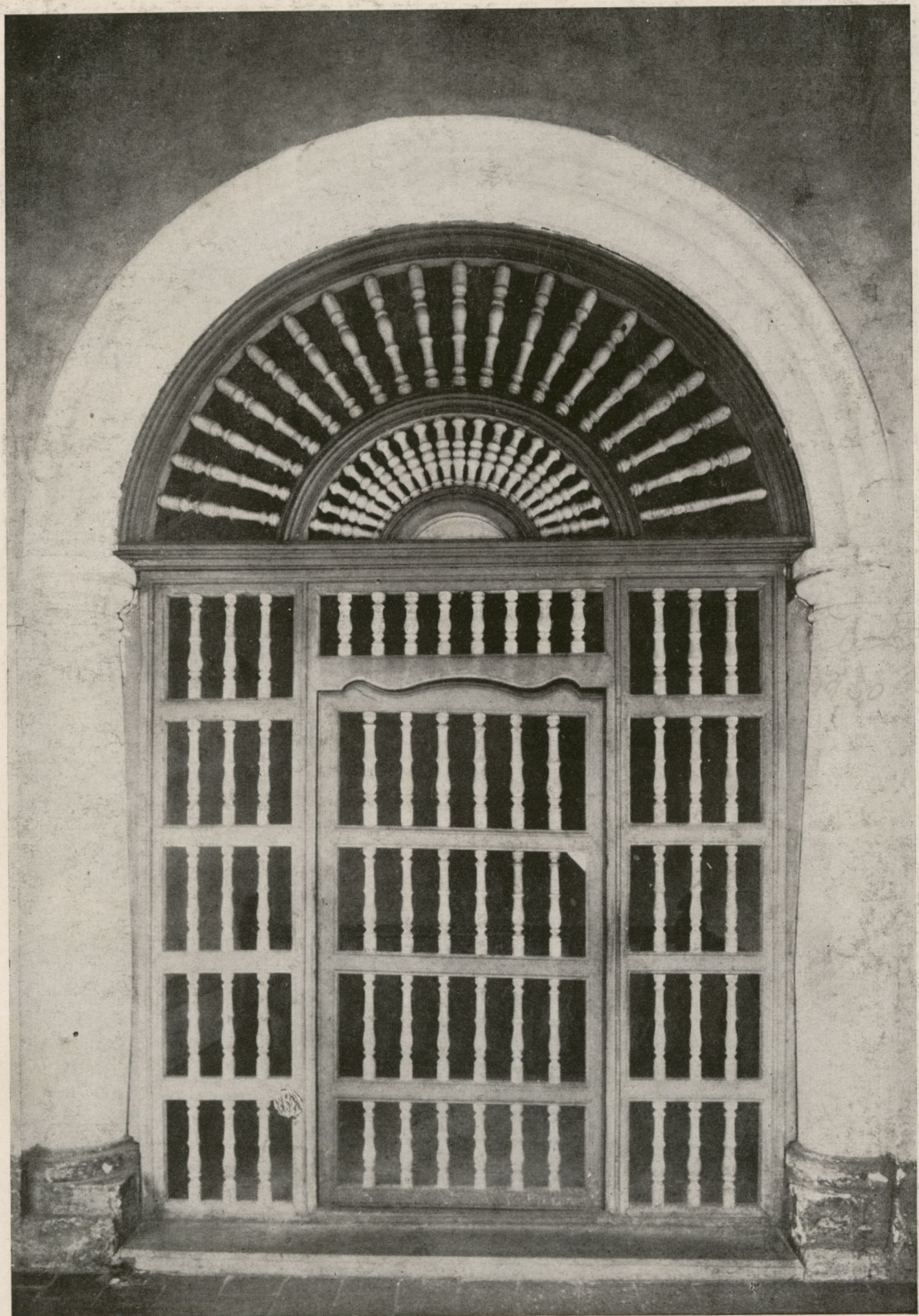


Seminario Conciliar — Cancela de madera

PATRIMONIO
DOCUMENTAL

OFICINA DEL HISTORIADOR
DE LA HABANA

ARQUITECTURA COLONIAL



Seminario Conciliar — Cancela de madera

PATRIMONIO DOCUMENTAL

OFICINA DEL HISTORIADOR DE LA HABANA

ARQUITECTURA COLONIAL

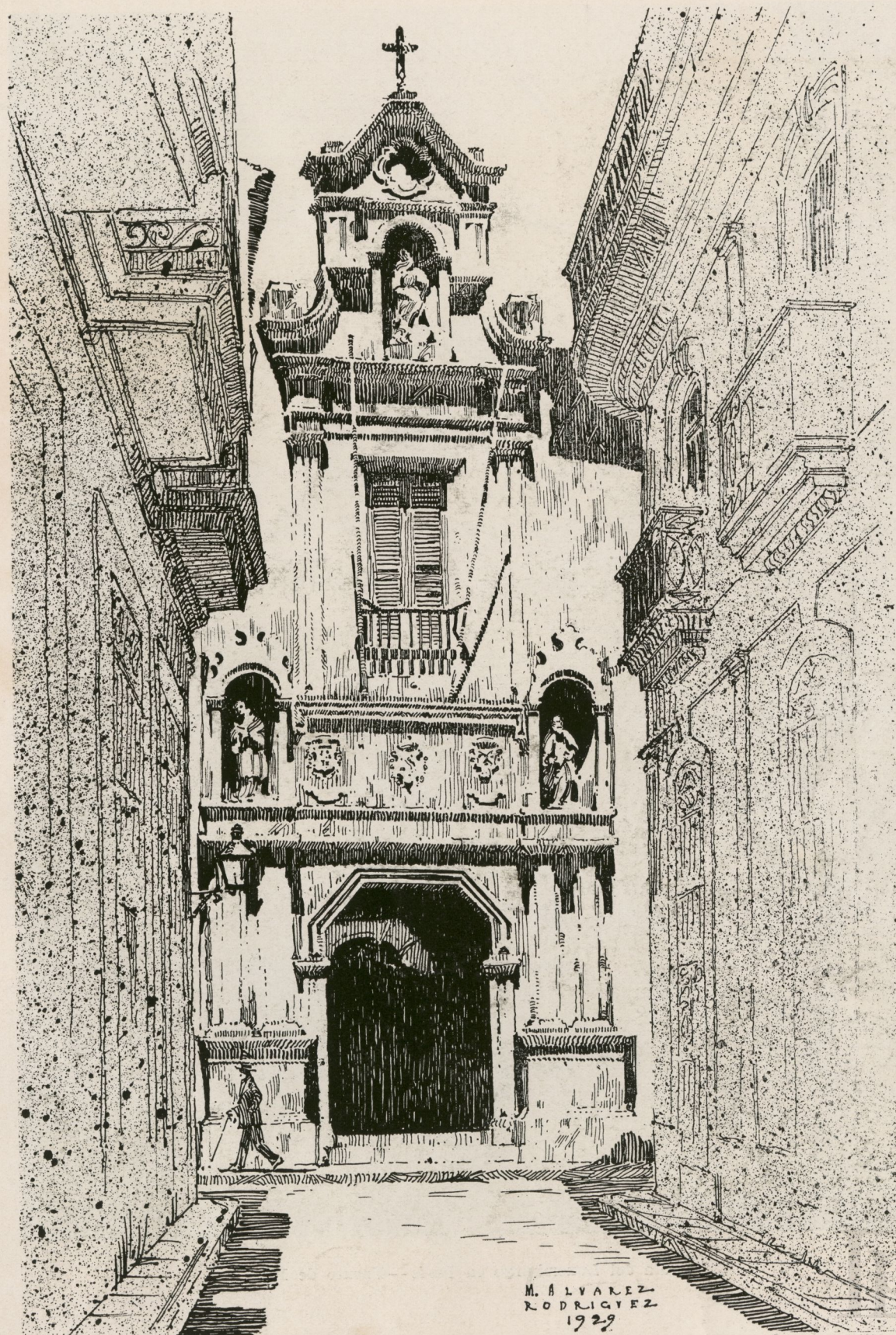


Antigua casa en Camagüey

PATRIMONIO DOCUMENTAL

OFICINA DEL HISTORIADOR DE LA HABANA

ARQUITECTURA COLONIAL



Portada del Seminario Conciliar

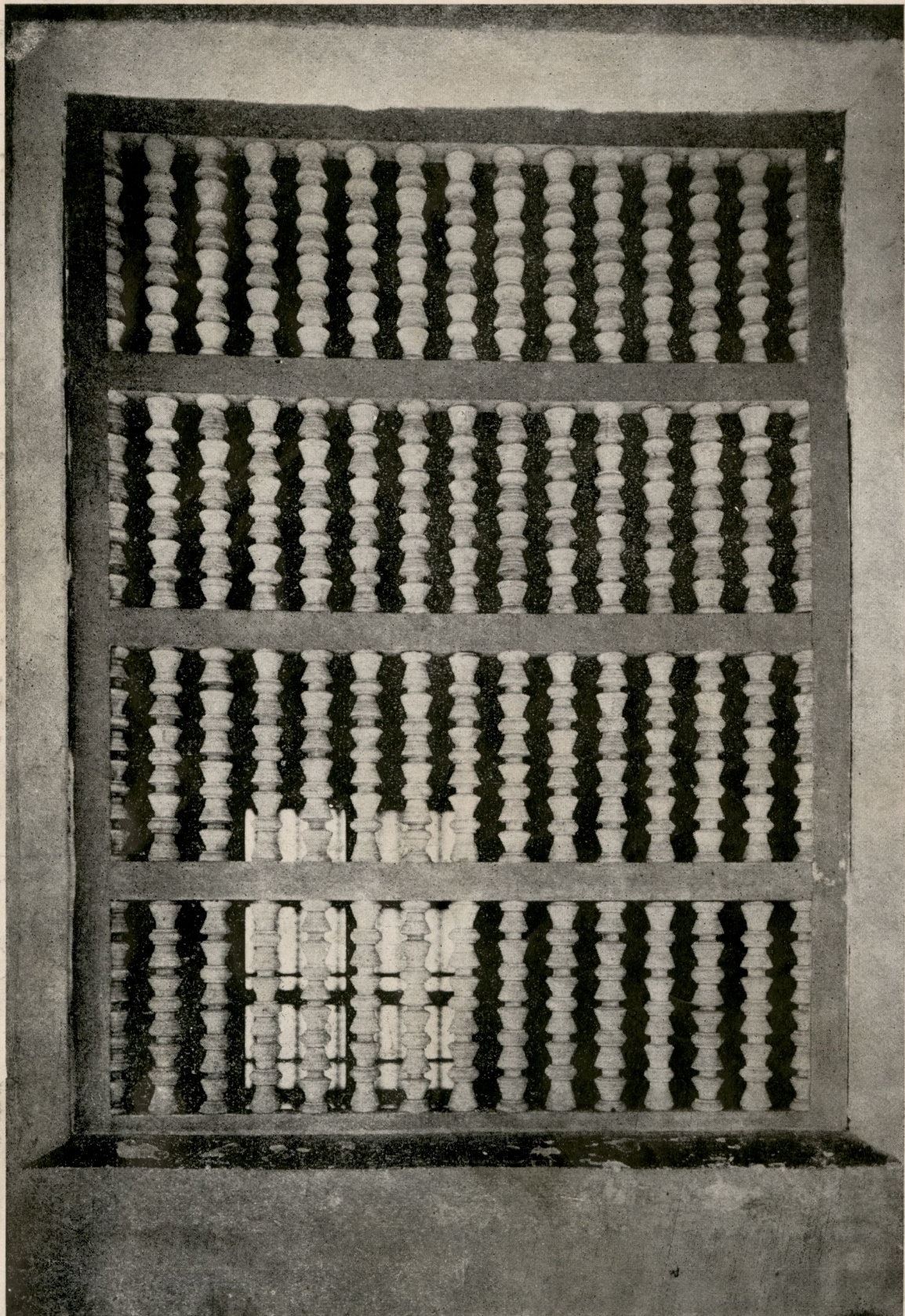
PATRIMONIO DOCUMENTAL

OFICINA DEL HISTORIADOR DE LA HABANA



Jardín del Luxemburgo en París — Fuente de Médicis

ARQUITECTURA COLONIAL



Seminario Conciliar — Reja de madera

PATRIMONIO DOCUMENTAL

OFICINA DEL HISTORIADOR DE LA HABANA